

**Zonenplan Schutz**

Teil Nord  
M 1:5'000

Vorprüfung durch die Ständekommision am 24. Juni 2008 und am 18. Januar 2011  
 Vom Bezirksrat aufgestellt am 18. Dezember 2008, 5. Februar 2009, 11. August 2010 und 6. Oktober 2010  
 Der regierende Hauptmann Der Bezirkskanzler

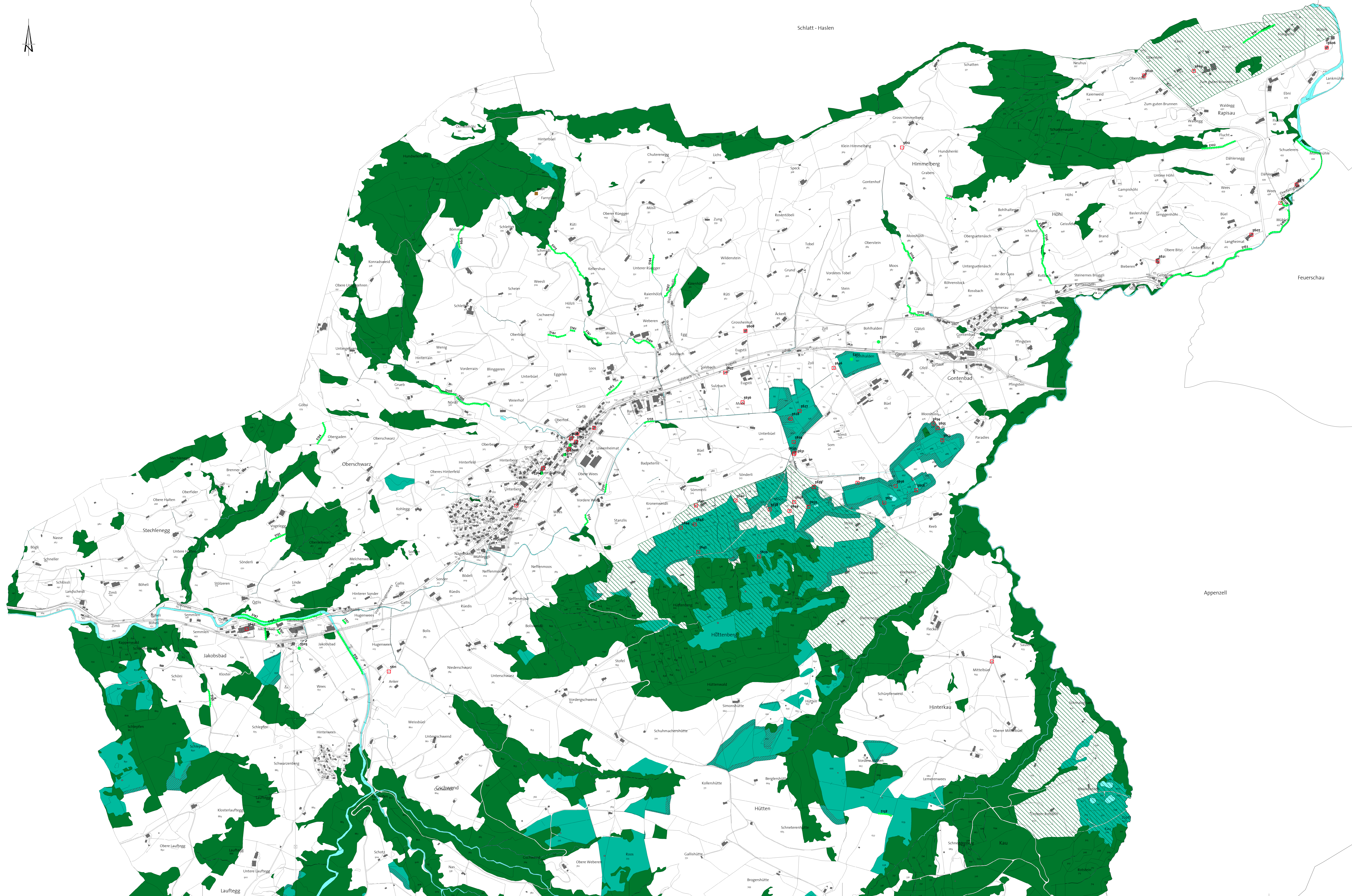
1. Öffentliche Auflage vom 3. Januar bis 2. Februar 2009  
 2. Öffentliche Auflage vom 25. März bis 24. April 2010  
 3. Öffentliche Auflage vom 10. August bis 20. September 2010  
 4. Öffentliche Auflage vom 15. Februar bis 15. März 2011  
 Von der Bezirksversammlung angenommen am 8. Mai 2011  
 Der regierende Hauptmann Der Bezirkskanzler

Von der Ständekommision genehmigt am 18. Oktober 2011  
 Der regierende Landammann Der Kutschreiber

Stritmatter Partner AG  
 www.strittmatter-partner.ch

**Festlegungen**

Grundnutzungszonen	
	N Naturschutzzone Kerngebiet 10 ff.
	N Naturschutzzone Puffer 10 ff.
Überlagernde Zonen (Schutzbereiche)	
	LS Landschaftsschutzzone 4 ff.
Einzelobjekte Schutz	
	Kulturobjekt 31:33
	Einzelbaum / Baumgruppe 31:32
	Hecke / Feldgehölz 31:32
	Quelle 31:32
	Erratiker 31:32
Hinweise	
	Wald
	Gewässer



Schlatt - Haslen

Feuerschau

Appenzell